



Zo is de stap naar BIM eenvoudig gemaakt

Tekst: Susan Peek Beeld: Thermo Konstrukties BV

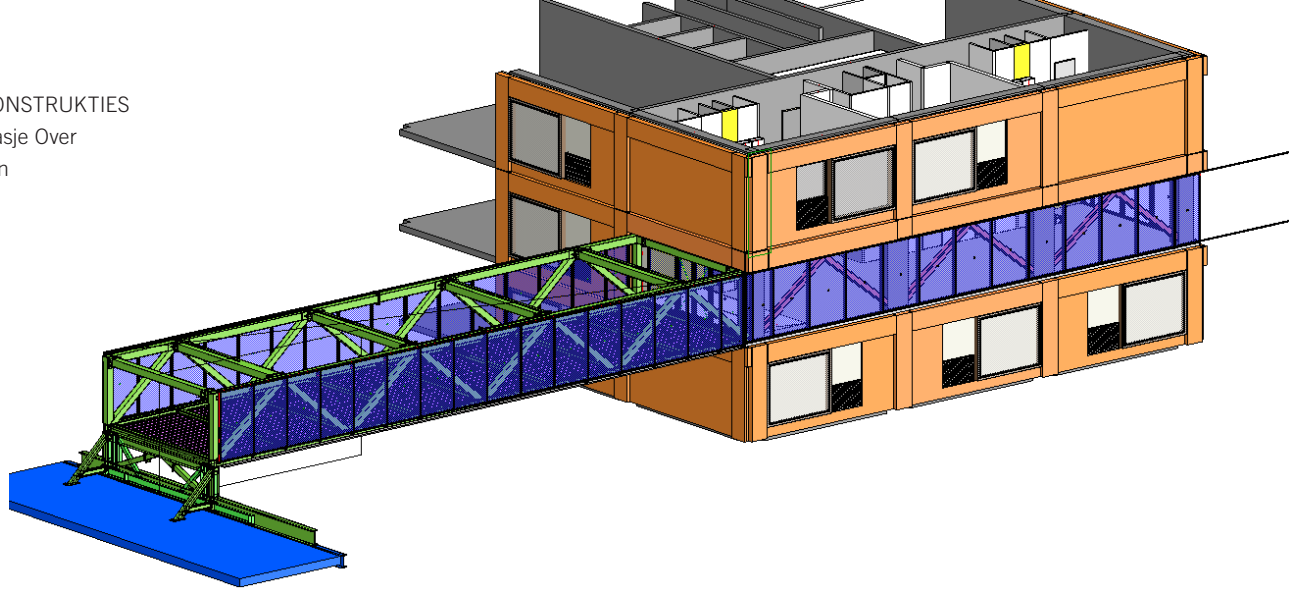
Een bedrijf dat al meer dan veertig jaar actief is in het ontwikkelen van 2D en 3D CAD software, met als core business de gevelbouw, is ISD Benelux. Het richt zich op producerende bedrijven om de stap naar BIM eenvoudiger te maken. Thermo Konstrukties uit Cuijk is zo'n bedrijf. Ze ontwerpen, produceren en monteren aluminium ramen, deuren en vliesgevels van topkwaliteit.

Gestart in de particuliere markt maar inmiddels voor 80% bezig met utiliteitsbouw. "Een bewuste keus," vertelt Ramon Koenen, technisch directeur bij Thermo Konstrukties. "Groter, uitdagender werk en met name het specialistische spreekt ons enorm aan.

We hebben geïnvesteerd in machines, kennis en kunde en werken inmiddels met een vaste groep aannemers. Steeds vaker wordt er verlangd dat je met BIM werkt, dus zochten wij een partij die ons kon helpen om die stap te maken."



REFERENTIE



Proefperiode

Op de vraag hoe Thermo Konstrukties bij ISD is uitgekomen, antwoordt Koenen: “ISD zat aan tafel bij onze vaste aluminium leverancier -Reynaers- en toen was de link snel gelegd. Een proefperiode van vijf maanden voor de software HiCAD volgde en wij zijn direct de cursus gestart om de software zo snel mogelijk eigen te maken. En toen kwam er een project op ons pad, waar BIM vereist was en er een behoorlijke tijdsdruk op lag. Aan ons de keus: uitbesteden of in eigen beheer maar tijdens de proefperiode dit project van Van der Landen oppakken... we kozen het laatste.” Er hebben echt wel wat strubbelingen aan ten grondslag gelegen, vertelt Koenen. “Het tekenwerk ging tijdens de cursus al meteen erg goed, maar de data-uitwisseling met de aannemer verliep in eerste instantie wat stroef omdat zij niet met HiCAD werkten. Het is dan heel fijn dat je merkt dat ze bij ISD met man en macht meekijken naar oplossingen.” Koenen kijkt met een goed gevoel terug op de intensieve proefperiode: “Er was een gezonde druk van beide kanten maar als je dat goed doorstaat weet je wel meteen wat je aan elkaar hebt.”

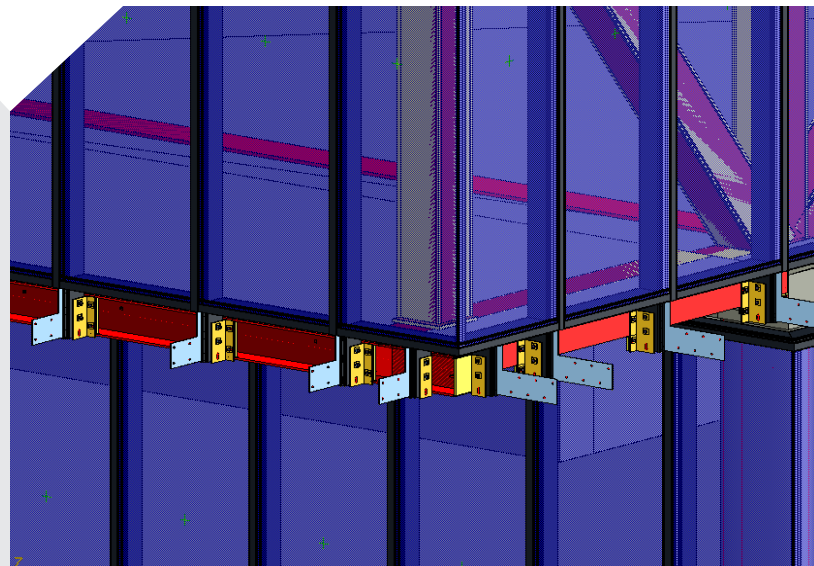
Enorm gedetailleerd

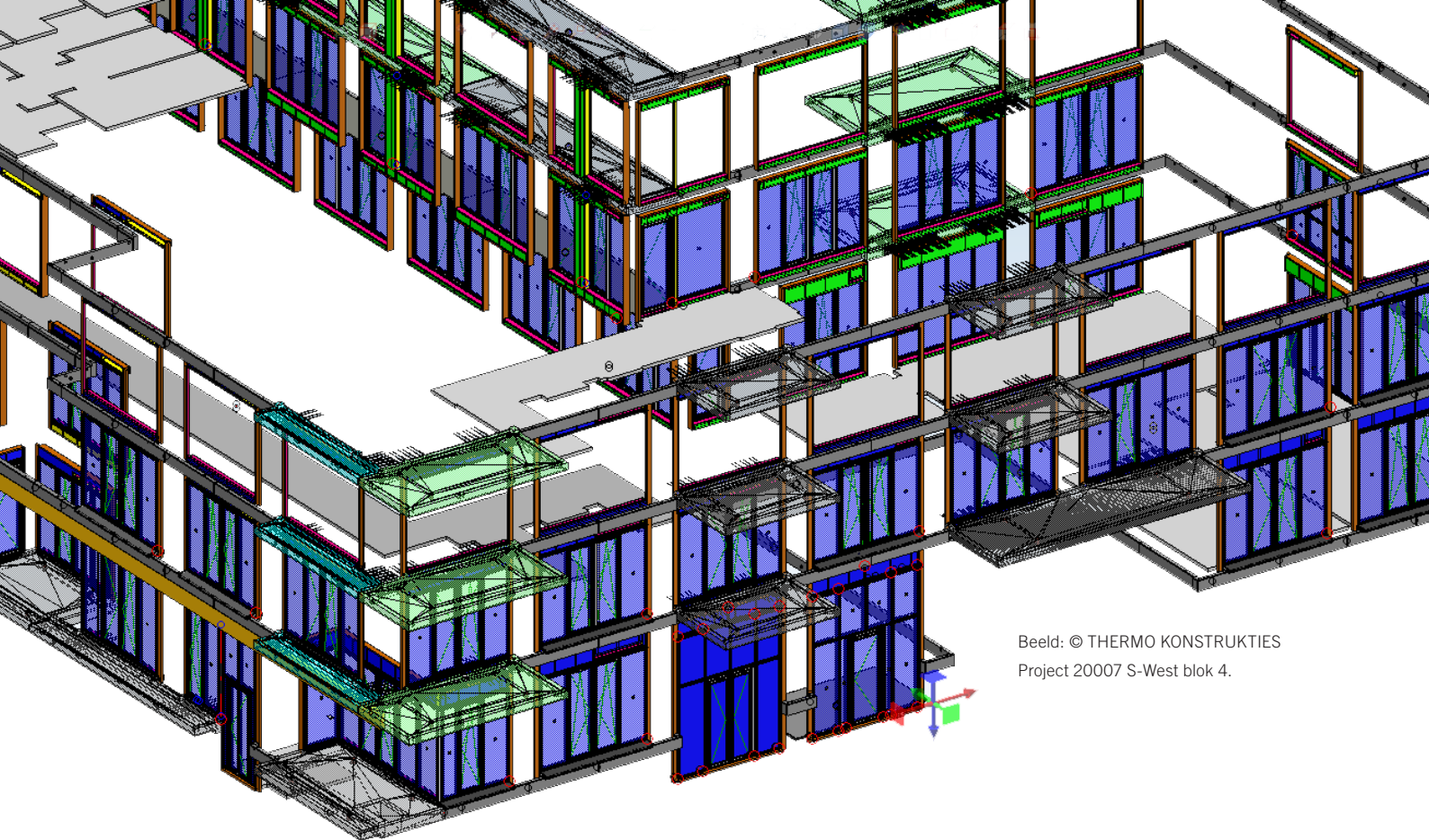
Inmiddels maakt Thermo volop gebruik van HiCAD. “Het modelleren is vrij nieuw voor ons, maar het gedetailleerde niveau (schaal 1:1) in HiCAD is precies wat wij nodig hebben. De tijdelijke work-around van ISD waardoor bestanden goed weergegeven worden bij de aannemers worden later standaard opgenomen in de software. De constante doorontwikkeling door ISD zorgt dat het alsmaar nóg beter wordt.” Iedereen binnen Thermo is enthousiast over HiCAD. “Zonder mega investeringen te doen in hardware werkt HiCAD erg vlot, zelfs bij grote bestanden bij dit soort grote projecten.” Ook het feit dat er niet los gemodelleerd hoeft te worden en de snelheid waarmee kozijnen en elementen in 3D omgezet kunnen worden is een reden geweest om voor HiCAD te kiezen. “Nadat het getekend is in 3D, wordt het rechtstreeks doorgezet naar de machines in de productiehal, wat de kans op fouten reduceert.”

„De constante doorontwikkeling door ISD zorgt dat het alsmaar nóg beter wordt. Dankzij deze software voldoen we aan de gestelde BIM-eisen“.

Ramon Koenen, Technisch directeur
THERMO KONSTRUKTIES

Beeld: © THERMO KONSTRUKTIES
Detail uit het project Van der Landen getekend met HiCAD





Beeld: © THERMO KONSTRUKTIES
Project 20007 S-West blok 4.

BIM

Koenen is ervan overtuigd dat de investering in HiCAD het zeker waard is. "Dankzij deze software voldoen we aan de gestelde BIM-eisen. Deze manier van werken past perfect bij ons: niet alleen ruimtelijk tekenen maar ook ruimtelijk denken, waarmee je al vroegtijdig issues afvangt. De leergierigheid en het enthousiasme van onze mensen is enorm en dat maakt dat we het zo snel al hebben kunnen inzetten."

Thermo is nu volledig over op 3 licenties en heeft inmiddels ook de plaatmodule afgenomen. Een logische volgende stap, volgens Koenen. "Zo kunnen we op termijn ook ons plaatwerk rechtstreeks doorsturen naar de productie." Hij besluit: "We zijn enthousiast, over de software en over de service vanuit ISD. We hebben zelfs twee concullega's aangeraden om over te stappen naar HiCAD."



Een sterke partner voor uw succes

Zie zelf wat onze oplossingen kunnen doen. In een persoonlijke presentatie laten wij u graag de voordelen van onze software oplossingen zien. Neem contact met ons op voor een afspraak- we kijken er naar uit u te ontmoeten!

ISD Benelux

Tel.: +31-(0)73-61538-88

Mail: info@isdgroup.nl

Web: www.isdgroup.com/nl/