



Reckonstruct F Ltd

Sei volte più veloce grazie all'ingegneria basata su modelli.
Il passaggio da Reckonstruct a HiCAD

Reckonstruct è uno studio di progettazione specializzato nella progettazione delle facciate con sede a Sofia, in Bulgaria. Fondata nel 2022, l'azienda è specializzata in sistemi di facciate realizzati su misura, tra cui rivestimenti antipioggia, facciate a montanti e traverse e involucri edilizi complessi per edifici commerciali e multifunzionali. Reckonstruct dispone di un team di dieci esperti specializzati in progettazione, calcoli statici e disegni CAD. L'azienda si occupa dei progetti dalla fase iniziale di ideazione fino alla documentazione tecnica definitiva per la produzione.

The logo for ReckonSTRUCT, featuring the word 'Reckon' in a standard sans-serif font, followed by 'STRUCT' in a bold, uppercase sans-serif font. The 'S' in 'STRUCT' is stylized with red and black grid lines, suggesting a technical or engineering theme.

TESTIMONIANZA DEL CLIENTE

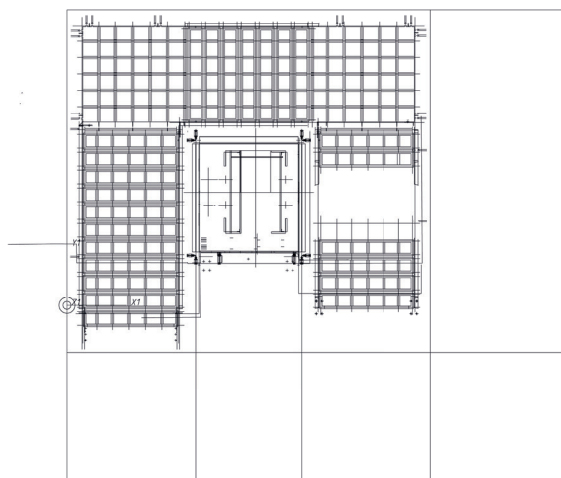
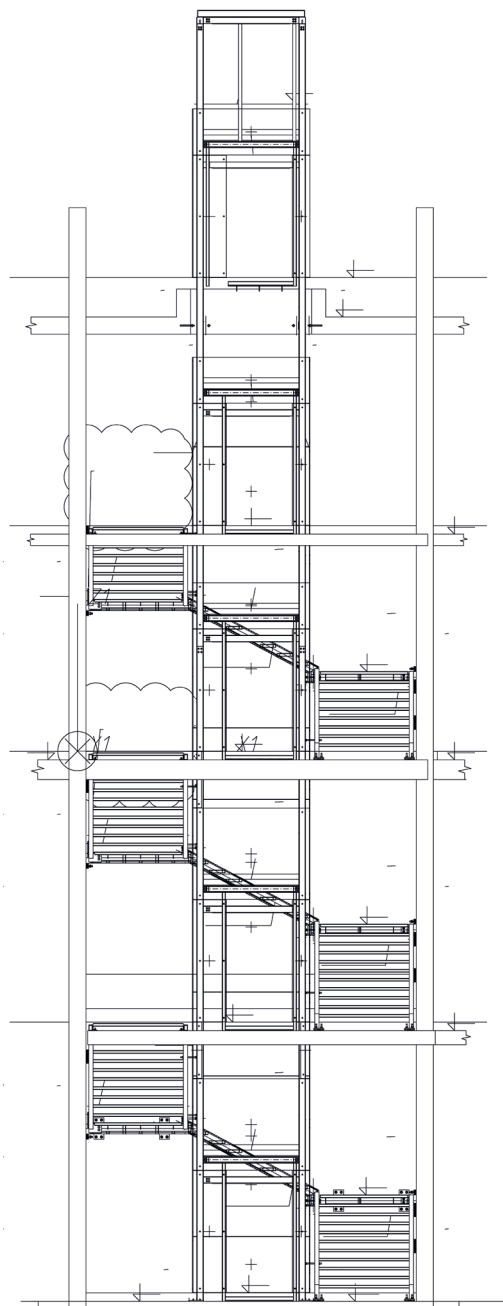
Il passaggio da procedure basate esclusivamente sui disegni a un approccio più efficiente

Alla domanda su cosa abbia determinato la scelta di un nuovo sistema CAD, Reckonstruct ha fatto riferimento a una sfida ricorrente nella progettazione di facciate: i progetti evolvono rapidamente e le modifiche apportate in un secondo momento possono richiedere uno sforzo sproporzionatamente elevato se l'intero processo è basato principalmente sul 2D. Prima di HiCAD, l'ambiente CAD si basava principalmente su AutoCAD (e, occasionalmente, su Advance Steel). Sebbene questi strumenti fossero efficaci per progettazioni semplici, secondo la Reckonstruct non erano adatti alla logica di montaggio, alla progettazione di dettagli orientata alla produzione e alla modellazione 3D strutturate necessarie per la realizzazione di facciate complesse. Ciò comportava frequenti adattamenti manuali e un notevole carico di lavoro per la rielaborazione, quando era necessario integrare le modifiche in più disegni e dettagli.

Fin dall'inizio, il suo obiettivo non era solo quello di realizzare «disegni ottimizzati», ma anche di implementare un processo di progettazione più affidabile: un flusso di lavoro basato su modelli in cui il modello 3D assume un ruolo centrale e da cui è possibile ricavare in modo coerente i risultati successivi, quali viste in sezione, di dettaglio e distinte base. In sintesi, si può affermare che questo approccio riduce la necessità di aggiornamenti manuali, minimizza il rischio di incongruenze e consente una gestione più efficiente delle modifiche.

I motivi principali alla base della scelta di HiCAD e le reali esigenze relative alle facciate

Alla domanda sui motivi che hanno portato alla scelta di HiCAD, Reckonstruct ha risposto sottolineando l'importanza dei requisiti pratici di produzione, tra cui la necessità di dati 2D/3D coerenti, il supporto di geometrie complesse e la possibilità di generare automaticamente distinte base e documentazioni. Il fattore determinante per il successo del progetto è stato tuttavia l'integrazione di due elementi molto simili a quelli utilizzati nei progetti di facciate reali: una struttura di montaggio chiara e un sistema affidabile di distinte base. È stata inoltre sottolineata l'importanza delle librerie integrate e degli utensili per la lavorazione della lamiera, che sono stati adattati alla geometria di produzione. Queste funzioni facilitano il passaggio dalla fase di progettazione alla generazione delle informazioni necessarie per la produzione, riducendo così al minimo le rielaborazioni. Anche la collaborazione con ISD è stata descritta come un'integrazione logica, che rappresenta un'ottima scelta strategica per entrambe le parti. Il fondatore della Reckonstruct aveva già utilizzato HiCAD per lavorare a complessi progetti di facciate all'estero, e queste precedenti esperienze sono state determinanti nella decisione di creare una base simile presso la Reckonstruct, con il supporto della ISD nella fase di implementazione



e attraverso un continuo aggiornamento delle competenze tecniche.

Utilizzo nella pratica: percorso di apprendimento, fase ibrida, direzione chiara

HiCAD si differenzia notevolmente dagli strumenti basati su Autodesk, per cui all'inizio il processo di apprendimento è stato piuttosto impegnativo. Durante la fase di transizione è stata utilizzata una combinazione di risorse formative, operando in modalità ibrida per garantire un servizio ininterrotto e promuovere al contempo la competenza interna. Il modello operativo è chiaro: il team responsabile dei disegni di produzione lavora esclusivamente con HiCAD, mentre nelle prime fasi di progettazione si continua a utilizzare AutoCAD. Allo stesso tempo, la Reckonstruct ha lavorato attivamente per una più ampia implementazione di HiCAD in tutte le fasi del progetto, il che riflette una transizione continua dall'utilizzo come "strumento" a quello come "standard del flusso di lavoro".

Aumento della produttività grazie a un utilizzo quotidiano

Alla domanda sull'utilizzo quotidiano, la Reckonstruct ha risposto descrivendo una configurazione orientata alla produzione, basata sulla modellazione 3D, sugli utensili per la lavorazione della lamiera, sulla gestione delle distinte base e dei componenti, nonché su librerie standard di profili, elementi di fissaggio e componenti frequentemente utilizzati. Anziché elencare una lunga serie di funzioni, la Reckonstruct ha sottolineato una funzionalità che aumenta la produttività a lungo termine: la possibilità di generare viste in sezione precise direttamente dal modello 3D, che vengono aggiornate automaticamente in caso di modifiche. Nel settore della progettazione di facciate, dove la meticolosa attenzione ai dettagli e i rigorosi controlli rivestono un'importanza fondamentale, questo approccio alla documentazione si rivela estremamente utile per ridurre al minimo le attività ripetitive e garantire la coerenza di tutti i risultati.

L'approccio della Reckonstruct alla documentazione di produzione è pragmatico. La maggior parte dei dati viene ricavata da HiCAD, i risultati vengono gestiti in modo da soddisfare gli standard dello studio di progettazione e i requisiti del progetto, e il flusso di lavoro tiene conto del fatto che le fasi del progetto o i collaboratori potrebbero ancora non essere completamente focalizzati su un unico strumento.

Anche il BIM sta assumendo un ruolo sempre più importante. Anche nel contesto della documentazione di produzione, la Reckonstruct ha riscontrato che le aspettative del mercato si stanno dirigendo progressivamente verso informazioni 3D coordinate e condivisioni di modelli più precise, influenzando così il modo di strutturare e comunicare i dati tecnici.

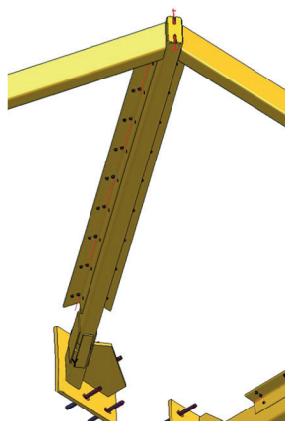


Immagine: ©Reckonstruct F Ltd

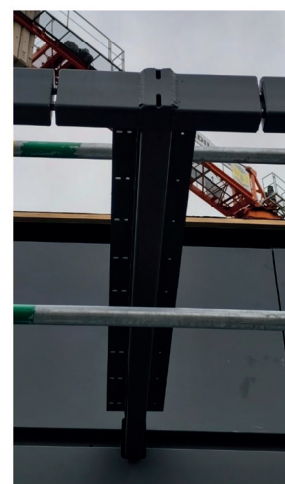
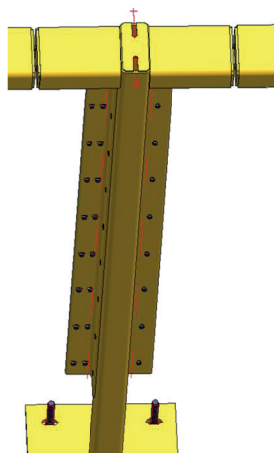


Immagine: ©Reckonstruct F Ltd

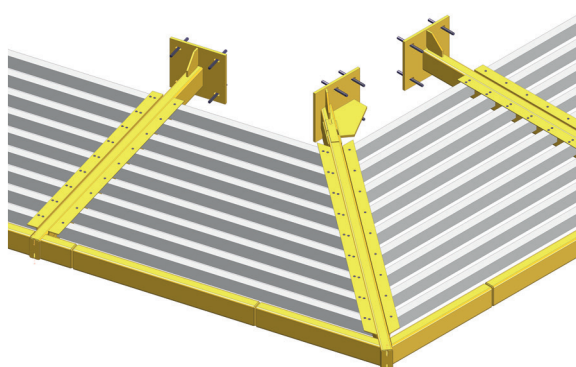


Immagine: ©Reckonstruct F Ltd

Un progetto equivalente dimostra che la progettazione è circa sei volte più veloce

L'esempio più convincente offerto dalla Reckconstruct è un progetto relativo a una tettoia in acciaio. È stato effettuato un confronto tra due tettoie quasi identiche: una è stata realizzata con AutoCAD, mentre l'altra è stata progettata con HiCAD. La progettazione della tettoia in AutoCAD è durata diversi mesi e le modifiche apportate nella fase finale hanno reso il lavoro piuttosto impegnativo. Nonostante le modifiche dell'ultimo minuto, con HiCAD la progettazione della stessa tettoia è stata sei volte più veloce.

Alla domanda sul motivo di tale discrepanza, la Reckconstruct ha indicato come causa il flusso di lavoro basato su modelli. Questo approccio consente di ricavare viste in sezione, di dettaglio e distinte base direttamente dal modello 3D, in modo che le modifiche vengano automaticamente trasferite a tutti i dati di output senza richiedere alcun intervento manuale ripetitivo. La struttura degli assiemi e gli strumenti per la lavorazione della lamiera hanno ridotto la necessità di riprogettare più volte, contribuendo così a evitare l'elevato carico di lavoro necessario per le rielaborazioni, che nei processi basati sui disegni comporta solitamente una perdita di tempo e un aumento dei rischi. L'azienda ha inoltre sottolineato gli effetti positivi che ne sono derivati, tra cui la maggiore chiarezza dei disegni di produzione, un minor numero di domande relative alla produzione e un'installazione in loco più fluida. Ciò indica che la documentazione è stata redatta in modo più rapido ed efficace.

Collaborazione con la ISD: assistenza completa durante l'implementazione, risposte affidabili

Per quanto riguarda la collaborazione con la ISD, la Reckconstruct ha descritto la fase di implementazione come ben gestita ed efficace, il che ha consentito un avvio rapido. Sebbene nel corso del tempo la necessità dei servizi di assistenza sia rimasta limitata, le risposte alle domande sono state chiare e tempestive. La collaborazione è stata definita positiva e affidabile.

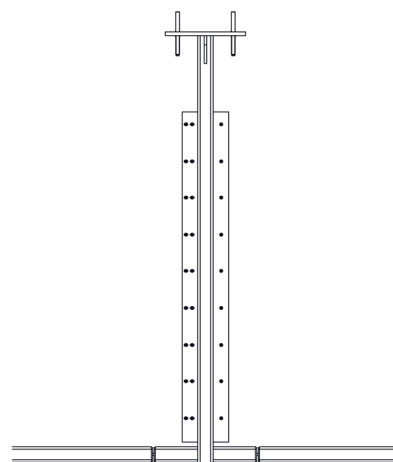


Immagine: ©Reckconstruct F Ltd

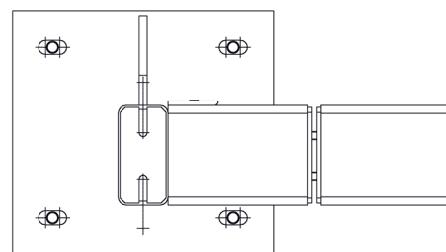


Immagine: ©Reckconstruct F Ltd

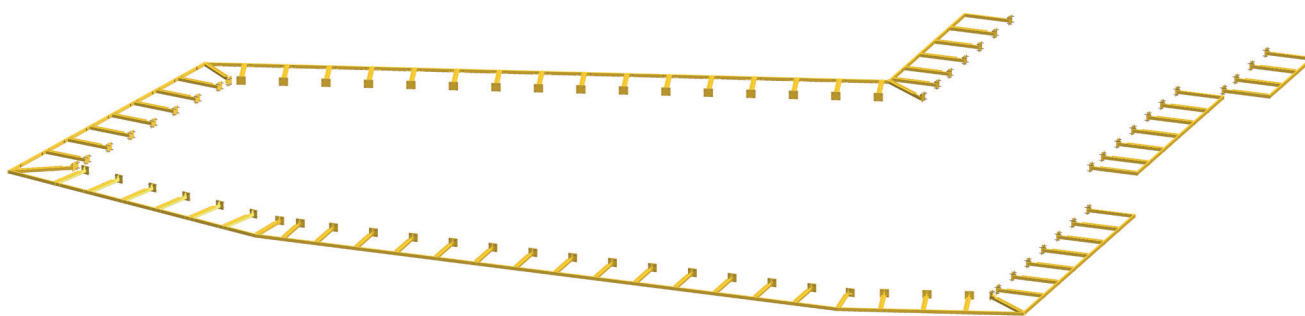


Immagine: ©Reckconstruct F Ltd

Considerazioni finali e previsioni su HiCAD

La combinazione di BIMe3D, così come viene applicata in Germania, si contraddistingue per la precisione, la struttura e un approccio orientato alla produzione.

Il consiglio che diamo alle altre aziende, che stanno valutando soluzioni CAD/PDM, si basa sull'esperienza concreta dell'implementazione: scegliete uno strumento che si adatti ai vostri flussi di lavoro effettivi, imparatene a fondo il funzionamento e puntate su una forte uniformità tra 3D e documentazione, poiché è proprio in questo ambito che di norma si ottengono i maggiori guadagni in termini di efficienza.

Guardando al futuro, la Reconstruct intende estendere l'utilizzo di HiCAD a tutte le fasi del progetto, valutare una maggiore integrazione PDM/PLM e continuare il percorso verso un flusso di lavoro uniforme, dall'ideazione alla produzione.

In sintesi:

- > Reconstruct F Ltd
- > settore: carpenteria metallica, lavorazione delle lamiere
- > software: HiCAD



Il successo ha bisogno di un partner forte!

Sei interessato alle nostre soluzioni? Saremo lieti di mostrarti ulteriori vantaggi durante una presentazione personale o un appuntamento per una consulenza gratuita. Non esitare a contattarci. Siamo a tua disposizione!

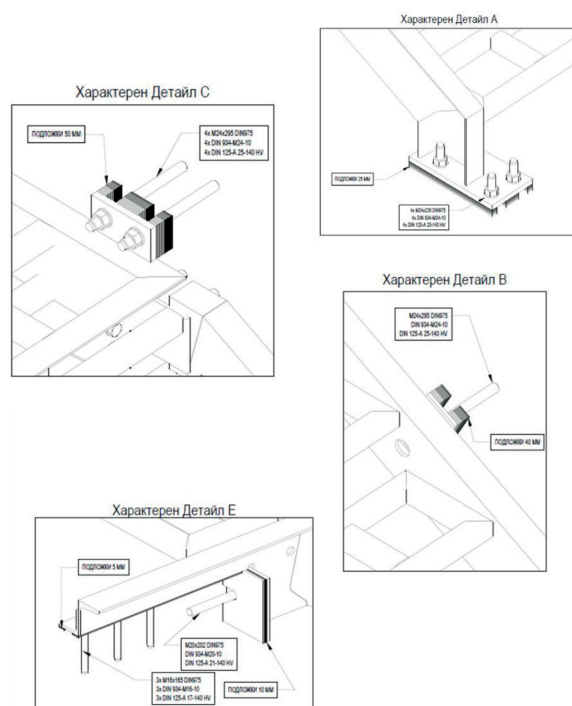
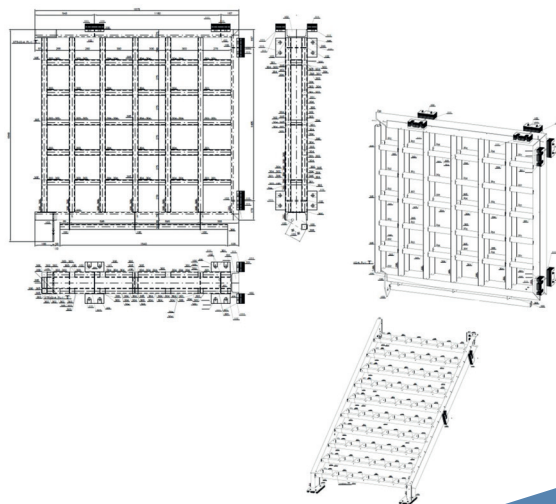


Immagine: ©Reconstruct F Ltd



ISD Software und Systeme GmbH

Tel.: +49-(0)231-9793-0

E-mail: info@isdgroup.com

Web: www.isdgroup.com