



Habemo

Belgian facade builder innovates with CAD software HiCAD

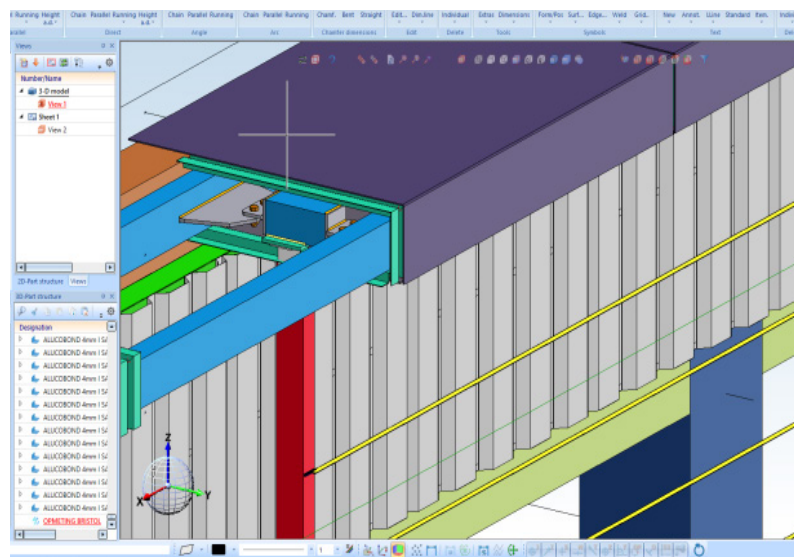
With over 90 employees, Habemo is one of Belgium's largest facade builders. To meet the ever higher (architectural) requirements, the company has been using HiCAD 3D software from ISD Group for some time. A conscious choice, according to director Timothy Oben.

Habemo is a Belgian construction company based in As, near Genk. "We specialise in realising roofing, facade cladding and awnings," says Oben. "We do that for both warehouses and distribution centres with steeldeck and sandwich panels, but on the other hand we also focus on the architectural segment where we provide offices, hospitals and other buildings with a more exclusive facade. With over 45 of our own employees and the same number of temporary workers, we work on projects throughout Belgium and Luxembourg with occasional forays into the Netherlands and Germany."

Industry knowledge

In the decorative and architectural segment in particular, more and more work is being done in 3D, Oben knows. "Not everything can always be solved in 2D anymore. That's why we started looking into 3D software in early 2022. Soon we ended up with ISD Group with HiCAD. Of course, there are plenty of 3D alternatives nowadays, but HiCAD specialises in facade construction. And ISD also has a lot of knowledge of the sector and knows better than anyone what the needs of a facade builder are. This summer, we purchased a licence and one of our draftsmen started his education and training. He has already worked out the first projects in HiCAD, with

support from ISD. After all, drawing in 3D requires completely different skills than in 2D. And ISD knows that too. They are always on standby for feedback or questions, which is very pleasant. As soon as our draftsman has fully mastered HiCAD and the necessary templates are set up, the entire drawing office will make the switch to HiCAD."



Designing and drawing in 3D offers many advantages, according to Oben. "We can now very easily work further on a 3D model from the architect and also reveal any clashes at an early stage. It reduces error margins. A win-win, in other words. Together with HiCAD, we are now prepared for the future as a facade builder."

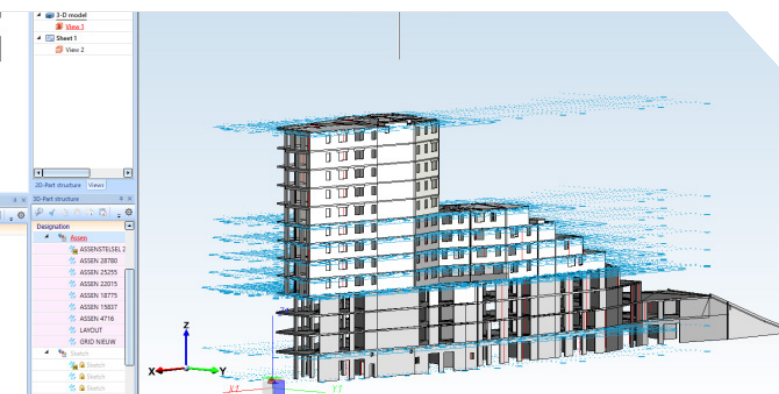


Image: © Habemo
Detail of a project in HiCAD

„ISD has a lot of knowledge of the industry and knows better than anyone what the needs of a facade builder are.“

*Timothy Oben, Director
Habemo*

Kennis van de sector

Met name in het decoratieve en architectonische segment wordt meer en meer in 3D gewerkt, weet Oben. “In 2D is niet altijd alles meer op te lossen. Daarom zijn we ons begin 2022 gaan oriënteren in 3D-software. Al snel kwamen we uit bij ISD Benelux met HiCAD. Natuurlijk, er zijn tegenwoordig genoeg 3D alternatieven, maar HiCAD heeft een specialisatie in gevelbouw. En ook ISD heeft veel kennis van de sector en weet als geen ander wat de noden zijn van een gevelbouwer. Deze zomer hebben we een licentie afgenomen en is één van onze tekenaars gestart met zijn opleiding en training. De eerste projecten heeft hij inmiddels al in HiCAD uitgewerkt, met ondersteuning van ISD. Tekenen in 3D vraagt namelijk heel andere competenties dan in 2D. En dat weet ook ISD. Ze staan altijd standby voor feedback of vragen, en dat werkt heel prettig. Zodra onze tekenaar HiCAD volledig onder de knie heeft en de nodige sjablonen zijn opgezet, zal de hele tekenkamer de overstap maken naar HiCAD.”

Ontwerpen en tekenen in 3D biedt volgens Oben veel voordelen. “We kunnen nu heel gemakkelijk verder werken op een 3D-model van de architect en bovendien in een vroegtijdig stadium eventuele clashes inzichtelijk maken. Het beperkt de

foutmarges. Een win-win dus. Samen met HiCAD zijn we nu als gevelbouwer voorbereid op de toekomst.”

„Quote uit de tekst“.

<persoon>, <functie>

<Bedrijfsnaam>