



NILU Stahlbau GmbH

Statische Verstärkung durch Top Tools von HiCAD

Die NILU Stahlbau GmbH - 2005 gegründet - offenbart ein breites Spektrum vielfältiger Stahlbaukompetenzen: u.a. Treppen- und Treppenaufgänge, Geländer, Hallenbauten, Balkone und Aufzugsschächte. Einen besonderen Schwerpunkt bilden architektonische Stahl- und Tragkonstruktionen direkt unter den Dächern von Wien.

„Viele der von uns betreuten Projekte stehen unter Denkmalschutz“, erklärt Anton Ilic, Projektleiter des

österreichischen Unternehmens. „Das mehrheitlich poröse Fundament muss erst stabilisiert werden, um die Tragfähigkeit eines Gebäudes für zusätzliche Lasten zu gewährleisten.“ Als anschauliche Referenz für eine bauliche Herausforderung nennt er den Palais Schottenring und das Technische Museum in Wien.

„Beim technischen Museum z.B. mussten wir unter hohem Termindruck und in sorgfältiger Präzisionsarbeit eine Stahlsäule sowie zusätzliche Stahlfachwerke



NILU
Stahlbau

REFERENZBERICHT

in das denkmalgeschützte Gebäude sowie in die Dachkonstruktion integrieren, um die hohen Zugkräfte von Seil und Kabine statisch zuverlässig abzuleiten.“

Konstruktion: automatisiert und 2D/3D-durchgängig

Wo die Errichtung komplexer Stahlkonstruktionen nicht nur Präzision, sondern ein professionelles Zeitmanagement erfordert, stellt sich die Frage nach der eingesetzten CAD-Software. „2017 kamen wir erstmalig mit der Dortmunder ISD Group in Berührung und verwenden seitdem HiCAD“, so der junge Mann. „Derzeit arbeiten wir mit der aktuellsten Version und schätzen insbesondere HiCAD-Tools wie automatische Stücklisten und Zeichnungsableitungen.“

Unterschiedliche Einbausituationen erfordern außerdem umfangreiche Normteillbibliotheken und Standardprofile, auf die das nach EN 1090 zertifizierte Unternehmen zurückgreift, um anspruchsvollen Spezialanforderungen gewachsen zu sein: „Der Palais Schottenring war neben dem Technischen Museum auch so ein Projekt, das eine Kombination aus Funktionalität und Ästhetik erforderte“, so Anton Ilic. „Die exklusiven Penthouses im Dachgeschoss mussten größtenteils mit eigenen Outdoor-Pools ausgestattet werden. Um eine entsprechende Tragfähigkeit zu gewährleisten, wurde das denkmalgeschützte Gebäude vom Fundament bis zum Dach mit sorgfältig in die historische Bausubstanz eingebrachten Stahlkonstruktionen statisch verstärkt. Im nächsten Schritt errichteten wir die äußerst aufwändige Stahlkonstruktion des Dachstuhls, unter dem luxuriös ausgestattete City-

Residenzen in Größen von 77 bis 781 Quadratmetern und einer imposanten Raumhöhe von bis zu 5,2 Metern entstanden sind.“ HiCAD unterstütze solche und viele andere Projekte der NILU GmbH mit fertigungsorientierter Bemaßung, individueller Beschriftung und detaillierten Zuschnitten. „Ob Glas, Holz oder andere Materialien – ob gekrümmte oder anderweitig gebogene Stahlträger nachträglich eingebaut werden sollen – Änderungen müssen bequem umzusetzen sein“, so Anton Ilic. „Vorteilhaft für unser Konstruktionsteam war insbesondere das Abspeichern individueller Bauwesenfunktionen der Plattenstöße“.

Das war nicht immer so, denn vormals arbeitete das Unternehmen viel zeitaufwändiger ohne automatische Stücklisten und lediglich im 2D. Die Frage nach der Relevanz der 2D/3D-Durchgängigkeit einer CAD-Software wie HiCAD beantwortet Anton Ilic erwartungsgemäß mit „Unverzichtbar.“

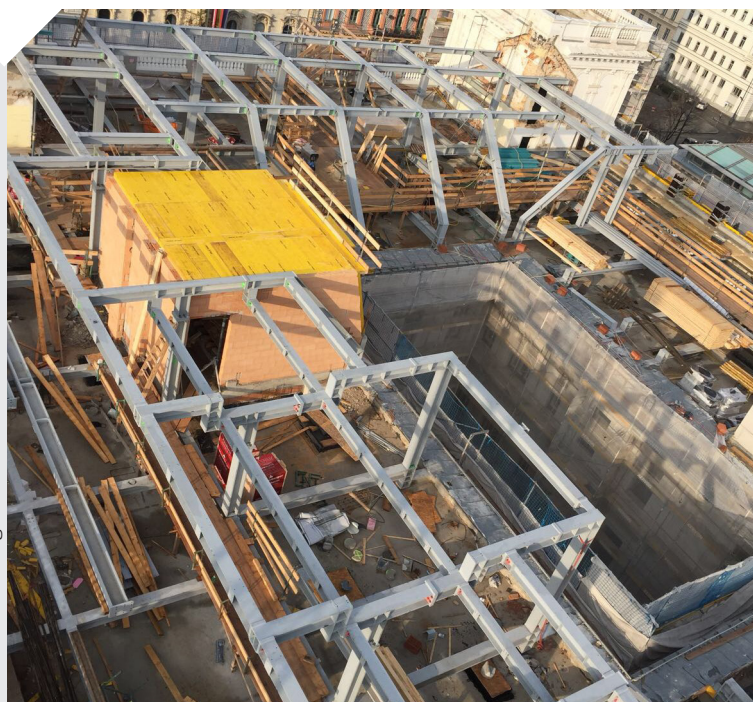
Datentransfer: schnell und sicher über IFC

Unverzichtbar ist der Einsatz einer Software wie HiCAD auch wegen des schnellen Ex- und Imports von IFC-Dateien. „Gut ist, dass man über die ‚Filter‘-Option alle IFC-Klassen auswählen kann, die vom Import ausgenommen werden sollen und dass man den verlustfreien Datenaustausch über ein Menüfenster mitverfolgen kann“, so Anton Ilic. Die Erweiterung der IFC-Schnittstelle bietet die Option, auch DWG-Dateien einzulesen. Wie in anderen Firmen, die mit HiCAD arbeiten, erfolgt auch bei der NILU GmbH die automatische Übernahme der

„HiCAD unterstützt unser Konstruktionsteam besonders durch das Abspeichern individueller Bauwesenfunktionen – z.B. Plattenstöße.“

Anton Ilic, Geschäftsführer NILU Stahlbau GmbH

Bild: © NILU Stahlbau GmbH, Dachgeschossweiterung Palais Schottenring



2D-Pläne in DXF- oder DWG-Dateien und die anschließende Generierung von 3D-Daten über die IFC-Schnittstelle. „Das NC-Ausgabeformat wie DSTV, das ebenso in unserer HiCAD-Lizenz enthalten ist, vereinfacht den Datenaustausch mit anderen gängigen CAD-, Statik- und Fertigungssystemen noch um ein Vielfaches“, fügt Anton Ilic hinzu.

Gewinnbringender ISD-Support

„Wichtiger als das Produkt ist die Person, die es verkauft“, lautet ein bekanntes Bonmot aus dem Transformationsmanagement. Auch hinsichtlich des Supports und der Schulungsmaßnahmen habe die ISD Group für Anton Ilic keine Wünsche offen gelassen: „Die vergangene und aktuelle Zusammenarbeit verläuft sehr gut. Unsere gesetzten Ziele haben wir erreicht.“

In Kürze:

- > NULU Stahlbau GmbH
- > Branche: Stahlbau
- > Software: : HiCAD, ProStahl, AutoCAD
- > Leistungen: Stahlkonstruktionen, Aufzugs-schächte, Balkone, Geländer, Vordächer
- > www.nilu-stahlbau.at



Erfolg braucht einen starken Partner

Überzeugen Sie sich jetzt von unseren Lösungen. Gerne zeigen wir Ihnen weitere Vorteile bei einer persönlichen Präsentation oder einem kostenlosen Beratungstermin. Kontaktieren Sie uns einfach. Wir sind gerne für Sie da.

ISD Software und Systeme GmbH

Tel.: +49-(0)231-9793-0

Mail: info@isdgroup.de

Web: www.isdgroup.com

Bild: © NILU Stahlbau GmbH, Dachgeschossweiterung Palais Schottenring

